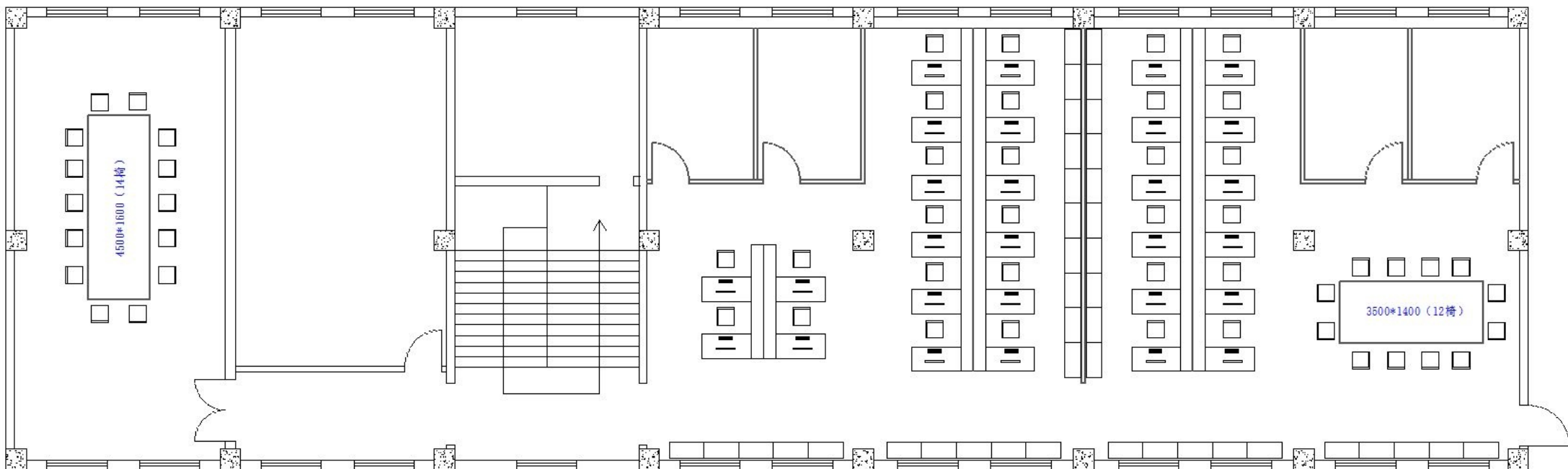


850*390*1800柜10个
850*390*900柜10个
(1200+300)*600工位16个

老调度楼一楼

850*390*1800柜17个
850*390*900柜10个
(1200+300)*600工位18个



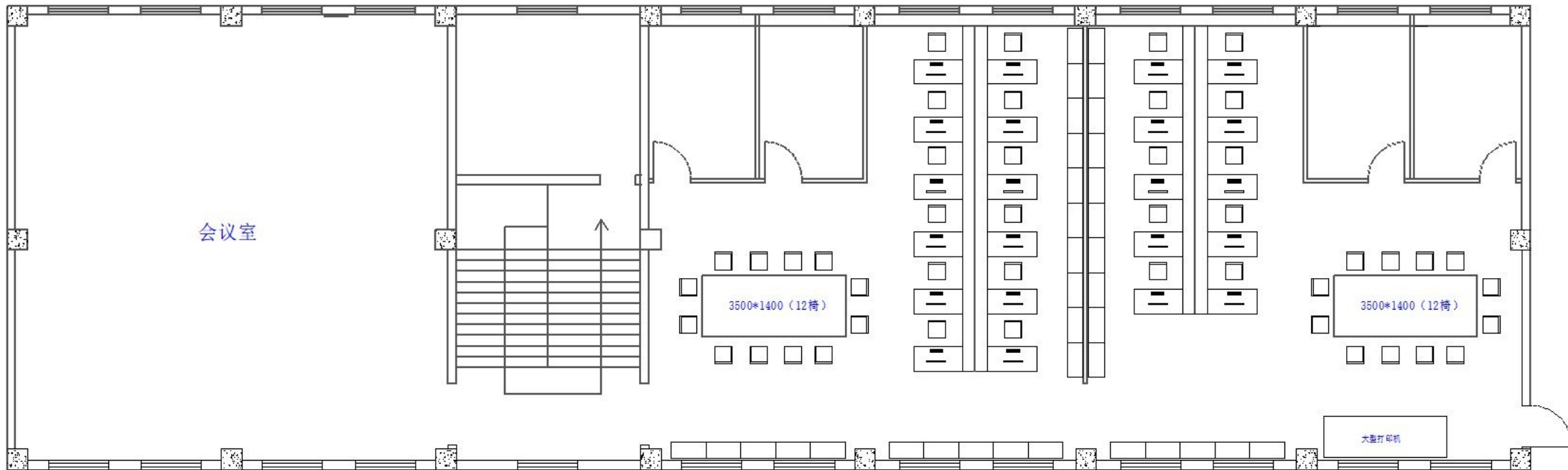


老调度楼二楼

850*390*1800柜10个
 850*390*900柜10个
 (1200+300) *600工位16个

850*390*1800柜10个
 850*390*900柜10个
 (1200+300) *600工位12个





老调度楼三楼

850*390*1800柜10个
 850*390*900柜10个
 (1200+300) *600工位12个

850*390*1800柜10个
 850*390*900柜5个
 (1200+300) *600工位10个

